



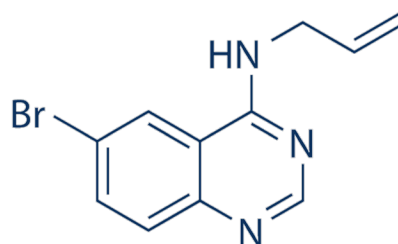
## SMER28 (Autophagy增强剂)

产品编号	产品名称	包装
SC5502-10mM	SMER28 (Autophagy增强剂)	10mM×0.2ml
SC5502-5mg	SMER28 (Autophagy增强剂)	5mg
SC5502-25mg	SMER28 (Autophagy增强剂)	25mg

### 产品简介:

#### ➤ 化学信息:

化学名	6-bromo-N-prop-2-enylquinazolin-4-amine
简称	SMER28
别名	AC1LTGZ0, SMER26
中文名	N/A
化学式	C <sub>11</sub> H <sub>10</sub> BrN <sub>3</sub>
分子量	264.12
CAS号	307538-42-7
纯度	98%
溶剂/溶解度	Water <1mg/ml; DMSO 52mg/ml; Ethanol 52mg/ml
溶液配制	5mg加入1.89ml DMSO, 或每2.64mg加入1ml DMSO, 配制成10mM溶液。SC5502-10mM用DMSO配制。



#### ➤ 生物信息:

产品描述	SMER28 is a small-molecule enhancer (SMER) of autophagy, inducing autophagy independently of rapamycin in mammalian cells.				
信号通路	Autophagy				
靶点	Autophagy	—	—	—	—
IC50	—	—	—	—	—
体外研究	SMER28 is a positive regulator of autophagy in a mechanism independent from the mTOR pathway. It increases autophagosome synthesis and enhances the clearance of model autophagy substrates such as A53T a-synuclein and mutant huntingtin fragments. A marked decrease in Aβ/APP-CTF levels and enhancement for degradation of Aβ/APP-CTF via autophagy is also induced by SMER28. APP-CTF and LC3-II are cocompartmentalized on SMER28 treatment.				
体内研究	N/A				
临床实验	N/A				
特征	N/A				

#### ➤ 相关实验数据(此数据来自于公开文献, 碧云天并不保证其有效性):

酶活性检测实验	
方法	N/A

细胞实验	
细胞系	MEF cells overexpressing βCTF/ N2a-APP cells/ Rat primary neuronal cultures
浓度	10μM in MEF cells/0-50μM in N2a-APP cells and rat primary neuronal cultures
处理时间	16hrs
方法	MEF cells overexpressing βCTF are treated with autophagy-enhancing compounds (10μM) for 16 h. Cell lysates are analyzed by SDS-PAGE and Western blotting using anti-βCTF (6E10) and anti-tubulin antibodies.

动物实验	
动物模型	N/A
配制	N/A
剂量	N/A

给药方式	N/A
------	-----

➤ **参考文献:**

1.Tian Y, et al. FASEB J. 2011, 25(6):1934-1942.

**包装清单:**

产品编号	产品名称	包装
SC5502-10mM	SMER28 (Autophagy增强剂)	10mM×0.2ml
SC5502-5mg	SMER28 (Autophagy增强剂)	5mg
SC5502-25mg	SMER28 (Autophagy增强剂)	25mg
—	说明书	1份

**保存条件:**

-20°C保存，至少一年有效。5mg和25mg包装也可以室温保存，至少6个月有效。如果溶于非DMSO溶剂，建议分装后-80°C保存，预计6个月有效。

**注意事项:**

- 本产品对人体有刺激性，操作时请小心，并注意适当防护以避免直接接触人体或吸入体内。
- 本产品仅限于专业人员的科学研究用，不得用于临床诊断或治疗，不得用于食品或药品，不得存放于普通住宅内。
- 为了您的安全和健康，请穿实验服并戴一次性手套操作。

**使用说明:**

1. 收到产品后请立即按照说明书推荐的条件保存。使用前可以在2,000-10,000g离心数秒，以使液体或粉末充分沉淀至管底后再开盖使用。
2. 对于10mM溶液，可直接稀释使用。对于固体，请根据本产品的溶解性及实验目的选择相应溶剂配制高浓度的储备液(母液)后使用。
3. 具体的最佳工作浓度请参考本说明书中的体外、体内研究结果或其他相关文献，或者根据实验目的，以及所培养的特定细胞和组织，通过实验进行摸索和优化。
4. 不同实验动物依据体表面积的等效剂量转换表请参考如下网页：  
<http://www.beyotime.com/support/animal-dose.htm>

Version 2017.11.01